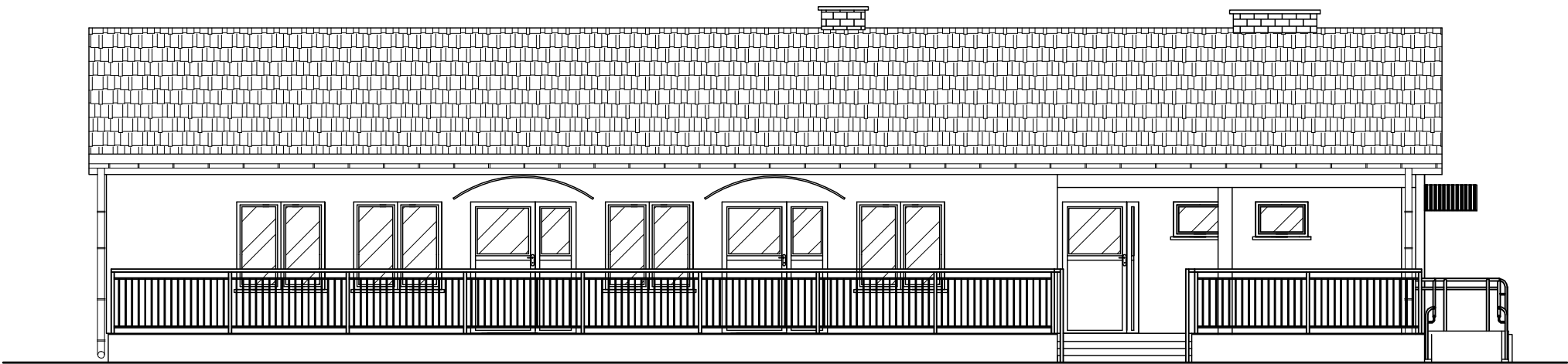


ELEWACJA FRONTOWA

skala 1:100



Wykonawstwo prowadzić zgodnie ze sztuką budowlaną, obowiązującymi przepisami zasadami wiedzy technicznej. W przypadku zauważenia nieścisłości bądź niejednoznaczności w dokumentacji projektowej, należy skontaktować się z projektantem w celu ich wyjaśnienia.

OBIEKT:	Swietlica wiejska	DATA	BRANŻA	SKALA	NR RYS.
INWESTOR:	Gmina Susz, 14-240 Susz, ul. Wyblokiego 6	12/2011	Architektura	1:100	4
ADRES INWESTYCJI:	Lubnowy Wlk. gm. Susz dz. nr 20/15				
ELEWACJA FRONTOWA		PROJEKTANT: Inż. Wiesław Kuczmarski upr. proj. arch. konstr. 377/OL/84, 8/02/OL			
STADIUM: PROJEKT BUDOWLANY		ASYSTENT PROJEKTANTA: Inż. Andrzej Pulonok			